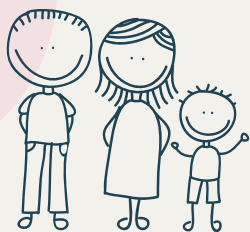
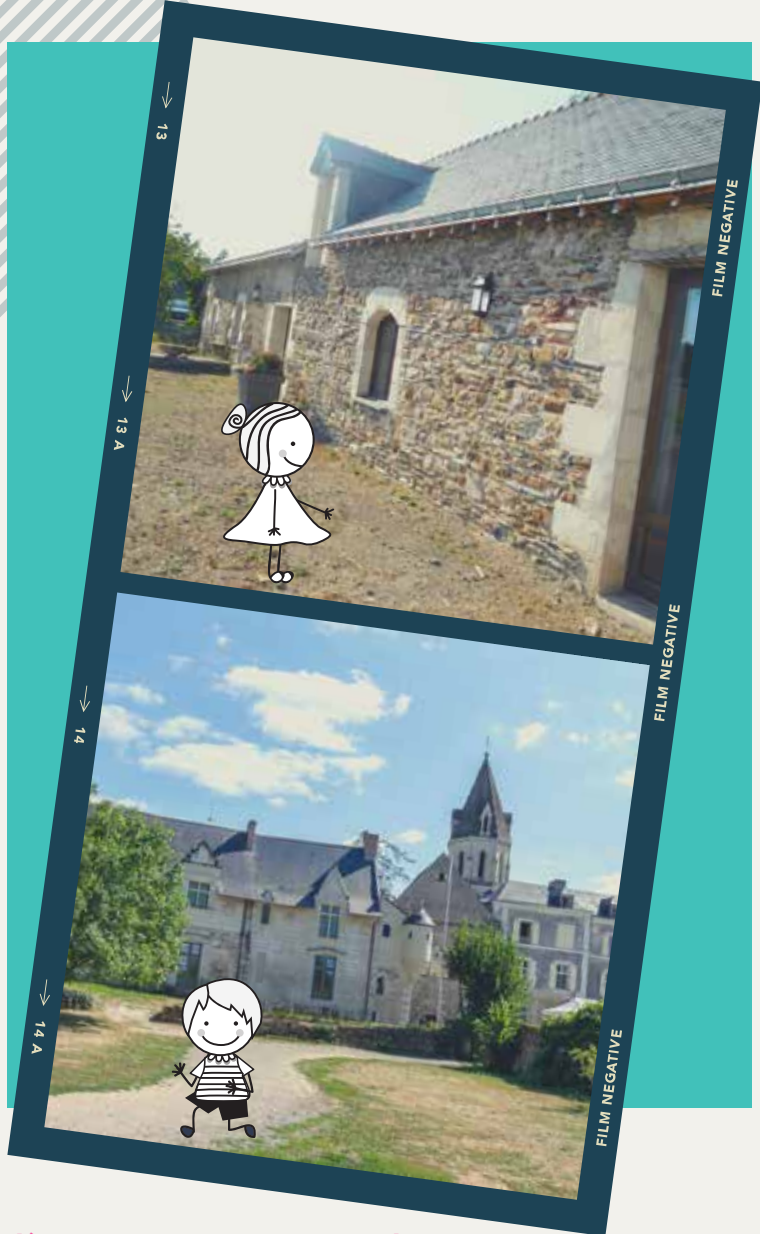


PATRIMOINE ET ÉDUCATION  
ENSEMBLE, FAISONS VIVRE LE PATRIMOINE



Du jeudi 16 au dimanche 19 septembre 2021

# JOURNÉES EUROPÉENNES DU PATRIMOINE



## Edito : Brissac Loire Aubance, terre de patrimoine et de rencontres

*Chers habitants et visiteurs,*

*Outre son patrimoine vernaculaire, monumental ou environnemental, Brissac Loire Aubance est également une terre de traditions et de ressourcement : avec ses vins, son agriculture, sa gastronomie. C'est aussi une terre d'accueil pour les artisans des métiers d'art qui y vivent et travaillent.*

*2021 nous donne l'occasion de célébrer le centenaire de la mort du célèbre auteur-compositeur Camille Saint-Saëns qui aurait séjourné à diverses reprises sur Brissac, notamment au château de 1890 à 1916, auprès de Jeanne Say, chanteuse lyrique et amoureuse de la musique. Brissac-Quincé vous propose ainsi plusieurs animations autour de cet artiste à (re)découvrir. Alors, prenez le temps de regarder, écouter, respirer et savourer !*

*Vous êtes à Brissac Loire Aubance.*

**Sylvie Sourisseau, maire de Brissac Loire Aubance et les élus de la commission culture**



**Entreprises  
locales**



**Patrimoine  
naturel**



**Patrimoine  
bâti**



**Circuit**



**Conférence,  
expo, ou spec-  
tacle**



**Hommage à  
Saint-Saëns**



### Itinérance en Tous Saëns



l'occasion de célébrer le centenaire de la mort du compositeur Camille Saint Saëns, amoureux des arts et de l'Anjou, découvrez des artisans et micro-entreprises engagées sur Brissac Loire Aubance, qui vous présentent leur activité tout en rendant hommage à l'artiste – esthète.

*Visuel : AP Angers 1J1406*

#### - Chocolaterie Collet

Découvrez la chocolaterie et ses métiers avec Frédéric Collet. L'occasion de déguster des douceurs qui seront faire pétiller vos sens.

Samedi, sur réservation : 9h30-13h et 14h30-19h. Par téléphone 06 42 22 12 60 / 02 41 78 22 56 ou [contact@patisseriecollet.fr](mailto:contact@patisseriecollet.fr)

#### - Portes ouvertes chez Brigitte & Franck

praticienne en Santé Naturelle et accompagnant au Bien-être vous présentent les activités en lien avec la nature : les bénéfices de différentes thérapies naturelles sur

la santé et les effets bienfaits du contact avec la forêt et les arbres... 1 impasse du porteur d'eau, samedi et dimanche de 10h à 12h et de 14h à 18h. Sur rendez-vous : [brigitte@tutu.fr](mailto:brigitte@tutu.fr) ou au 06 84 48 83 61 (Brigitte), 06 25 23 11 40 (Franck).

#### - Domaine de Tartifume

Benoit Guéret vous invite à découvrir sa cuvée Cinq Sens, directement en cave samedi et dimanche de 10h à 18h. Réservations possibles au : 06 73 60 87 06

## > LES ALLEUDS



### La sablière (Entreprise GSM)



Venez découvrir un espace, hors du temps et surprenant par son dépaysement, à La Sablière. Une manière originale de s'intéresser au patrimoine environnemental et entrepreneurial de Brissac Loire Aubance. Avec ce site exceptionnellement riche, l'entreprise d'exploitation GSM, œuvre à travers ses démarches pour la préservation de l'environnement, via la transmission de ses connaissances et le respect de sa biodiversité. La présence des naturalistes du CPIE vient conforter les explications sur le site, sur le volet environnemental, en présentant son travail et ses missions notamment autour des espèces endémiques, des hirondelles des sables et une étude sur les abeilles.

**Samedi : Départs à 9h30 ; 10h30 et 11h30.**  
**Parking prévu sur le site. Pour cette visite atypique, prévoir des chaussures fermées. Gratuit.**

Réservations conseillées : [ghacault@gsm-granulats.fr](mailto:ghacault@gsm-granulats.fr)



### Portes ouvertes de l'entreprise DLF



DLF France, filiale française du groupe DLF, est le leader mondial dans la sélection, la production et la commercialisation de semences de gazon et de mélanges de gazon pour les professionnels et les particuliers. Les professionnels seront à votre service pour une visite commentée des spécificités des graminées et des métiers de la recherche, basée à l'antenne mère des Alleuds.

**Samedi : Départ à 9h**

Réservations conseillées : [culture@brissacloireaubance.fr](mailto:culture@brissacloireaubance.fr)



### Exposition de Jean-Claude Rétif



Exposition de l'artiste autodidacte des Alleuds, Jean-Claude Rétif. Ses couleurs chatoyantes, pures et vives, en grands aplats, viennent partager ses sensations autour du vin et de la musique, avec de nouveaux tableaux, pour cet hommage aux sens.

**Gratuit, samedi de 14h à 18h, Salle du conseil Municipal de la Mairie.**

## Circuit patrimoine



Un circuit de 35 minutes, soit environ 2kms, vous est proposé à travers les petites rues de Brissac-Quincé, pour découvrir son patrimoine historique et vernaculaire de charme (cf. plan en page 7).

### 1 - Le Château de Brissac



Deux phases de construction pour le château le plus haut de France, avec ses 7 étages : XV<sup>e</sup> et XVII<sup>e</sup> siècles. Il est surnommé le géant du Val de Loire. Château de famille, entouré par l'Aubance, il fait partie d'un domaine comprenant une forêt, un vignoble de 28 hectares et un parc paysagé. Construction à usage militaire durant le haut Moyen Age, remanié par la famille de Brézé au XV<sup>e</sup> siècle, il passe aux Cossé en 1502. Un siècle plus tard, Charles II de Cossé entreprend la reconstruction, qui est arrêtée sur le champ à sa mort en 1621, d'où cette étonnante cohabitation entre les architectures des deux époques. Sur le blason de la famille figure la devise des Brissac : Virtute tempore, par le courage et la patience.

Accès libre au parc avec accès cuisine, caves, bief, écuries, mausolée... pour les visiteurs du Château, les charpentes seront mises en lumières exceptionnellement pour le week-end.



**Entrée Château gratuite pour les -16 ans et tarif réduit à 8,50€ par adulte. Accès au parc gratuit. Ouvert de 10h à 17h.**

### Camille au jardin / Récital piano-voix



La soprano, **Louise Aubert** et le **pianiste Eric Pansini** (artistes et professeurs à l'Ecole de Musique de Brissac) vous invitent à la (re)découverte de mélodies de Camille Saint-Saëns et de Gabriel Fauré, son élève, au Mausolée du Château de Brissac. Une parenthèse musicale romantique au cours de laquelle le fourmillement de la nature se fait l'écho de l'au-delà, et où la Faucheuse ne se tient jamais bien loin des plaisirs de la vie...



**Dimanche : 14h et 16h, accès gratuit**

### 2 - Deux expositions inédites Place Jeanne Say



Face au Château : **La ballade de Saint-Saëns** réalisée avec la complicité de l'Association du patrimoine Broichessac et Les Amis du Moulin de Brissac & **Sur la piste de Camille Saint-Saëns**.

En plus de l'itinéraire de la plaquette, découvrez une proposition de déambulation place Jeanne Say, afin de comprendre l'évolution de Brissac et Quincé durant le XX<sup>e</sup> siècle.



### 3 - Fontaine de Rollée



Ancienne fontaine publique qui constitue le seul point d'eau pour les habitants de Brissac jusqu'en 1816. Elle est utilisée jusqu'en 1910, date à laquelle le service des eaux et l'éclairage public sont installés dans la commune, ce qui est rare à cette époque.

Poursuivez par le Chemin du petit Versailles vers la rue des Planches.





#### 4 - Fontaine du Tertre

Dernier point d'eau des Brissacois et Quincéens, daté de 1930.



Promenez-vous vers la rue de Verdun.

#### 5 - Office de Tourisme de Brissac Loire Aubance

Du haut du parvis de l'Office de Tourisme admirez le panorama de Brissac et Quincé, ainsi que le Château de Brissac. N'hésitez pas à franchir la porte de l'Office : la Galerie de l'Aubance, à l'étage, accueille une exposition de peintures et de sculptures des artistes Marie-Claire Pinson et Patricia Reno.



Ouvert le samedi de 10h à 13h et de 14h à 18h. Gratuit.

#### 6 - Eglise St Vincent

Construite en 1532 par René de Cossé, seigneur de Brissac. Les clefs de voûte portent les armes de René de Cossé et de Charlotte Gouffier de Boissy son épouse. L'église abrite plusieurs vitraux remarquables, comme le vitrail de chœur dont la scène principale représente la Crucifixion. Le Christ en croix date de 1794. Une statue de Saint Vincent est également visible : il est le saint protecteur de Brissac et le patron des vigneron. L'église s'inscrit dans le circuit église accueillante en Anjou et se trouve sur le chemin de Saint-Jacques-de-Compostelle.



Visite libre le samedi et dimanche de 7h à 19h.

#### Parvis de l'Eglise St Vincent

Rendez-vous avec les aventuriers de Very Lost. Assistez au périple very dangerous de deux British Explorers très très perdus. Une épopée sauvage au cœur de Brissac-Quincé parmi les insurmontables bosquets, abribus, poteaux, bancs et autres précipices. Déambulation drôlissime, avec des séquences hilarantes pour les amoureux du patrimoine, des sensations fortes et du rire !



Représentations samedi à 12h, 15h et 17h30.

Réservations : [culture@brissacloireaubance.fr](mailto:culture@brissacloireaubance.fr)

#### 7 - La Place Clémenceau

Anciennement nommée Place du Minage, elle a changé de nom après la 1<sup>ère</sup> Guerre Mondiale. Lieu important pour le commerce, elle le reste aujourd'hui. Elle accueille aussi le marché tous les jeudis matins. Il y avait, à l'époque, de multiples commerces (tanneurs, bouchers, pâtisseries, rouennerie, chapellerie etc...). Cette place était un carrefour commercial et lieu de passage entre Touraine, Poitou et Bretagne. D'après Miromesnil, en 1699 c'était un des marchés les



plus considérables pour les blés. On peut voir sur cette place différentes maisons : à colombage, en tuffeau du 19<sup>e</sup> siècle et à pan de bois du XV<sup>e</sup> et XVI<sup>e</sup> siècles.



### 8 - Lavoir du 14 juillet



Il date du XX<sup>e</sup> siècle (1954) et a été édifié en béton. À l'époque de sa construction, c'est un lavoir moderne qui est arrivé à Brissac en même temps que l'eau potable. Il fonctionne avec de l'eau de ville et non grâce à une source. De 1954 à 1975 les habitants lavaient leur linge chez eux mais venaient encore au lavoir pour le rinçage.



### 9 - Fontaine



Située sur la place du Général De Gaulle encore appelée Place du Champs de Foire, elle a été érigée en 1869. Pendant plus de 50 ans, la fontaine a été recouverte. Avec la construction de deux châteaux d'eau, la fontaine n'avait plus ses fonctions, ce n'est qu'en 2001 que celle-ci a retrouvé son activité et son intérêt d'antan.



### 10 - Façade de la Mairie de Brissac-Quincé



Le bâtiment regroupait autrefois la mairie et des écoles publiques construites sur un terrain acquis en 1855 dans la partie nord de la ville. Le bâtiment de la mairie reste sans conteste le plus bel édifice de la ville avec ses fenêtres plein cintre à guirlandes de lierre. En 1954 et avant la réunion des communes de Brissac et de Quincé, les classes de l'ancienne école sont supprimées à la faveur d'un établissement mieux adapté et financé par les deux communes.



### 11 - Moulin du Pavé



dit le Moulin de la Haute Batte, de la Terre Forte et de Brissac, est le dernier survivant de la batterie de 12 moulins, dont 11 cavigiers, qui, en moins de 400 m, couronnaient la crête du coteau à l'entrée Nord de Brissac le long de la «voie pavée» (grande voie romaine Angers, Brissac, Doué, Poitiers). Construit en 1580, ce moulin-cavigier qui a fonctionné jusqu'en 1949, a toujours été emblématique de Brissac, de l'Aubance, de la culture et des paysages de l'Anjou.

Visite possible samedi et dimanche de 11h à 12h30 et de 15h à 18h.



### Le chant d'Orphée



En résidence de création à Brissac Loire Aubance, avec Angers Nantes Opéra, du 15 au 19 février dernier, pour sa création, Le Chant d'Orphée, la soprano Marie-Bénédicte Souquet revient pour interpréter sa pièce empreinte du mythe d'Orphée et de sa voix céleste.

Dimanche : 16h et 18h, salle du Tertre.

Sur réservation : [culture@brissacloireaubance.fr](mailto:culture@brissacloireaubance.fr)



# > CHARCÉ-ST-ELLIER-SUR-AUBANCE

## Eglise St Pierre



D'origine romane, construite au X<sup>e</sup>, elle fut reconstruite au XVI<sup>e</sup> et XIX<sup>e</sup>, avec une nef à chevet plat et sa chapelle sud. Elle est inscrite aux Monuments Historiques depuis 2001. Elle est attenante au Presbytère qui complète cet ensemble architectural. Visite libre de l'église paroissiale, inscrite au réseau église accueillante en Anjou.

Ouverte samedi et dimanche de 10h à 18h.



## Presbytère



Le presbytère est un des deux bâtiments patrimoniaux communaux de Brissac Loire Aubance (le second étant le prieuré de St-Rémy-La-Varenne). Il est daté du XV<sup>e</sup> siècle. Il est attenant à l'église St Pierre. Sa configuration spécifique en la présence de ses communs permet de clore un espace intérieur à ciel ouvert.

C'est dans cette espace intérieur et extérieur que POLARISEZ-VOUS s'invite. Aussi, découvrez ce patrimoine exceptionnel lors d'un escape game sur mesure et pour de rire.s.

Escape game, samedi : 15h, 17h 19h. Réservation fortement conseillée : [culture@brissacloireaubance.fr](mailto:culture@brissacloireaubance.fr)

# > CHEMELLIER

## 1 - Le lavoir à impluvium



Lavoir à captage et stockage d'eaux de pluie. Situé un peu à l'écart du bourg, sur le chemin des lavandières, l'ancien lavoir municipal est bâti en contrebas de la route. Son bassin carré est pavé de grosses pierres d'ardoise lisse, abritées sur les quatre côtés par des auvents couverts en ardoise, soutenus par des piliers de bois.



## 2 - Le jardin du Presby'terre



Visite du jardin en permaculture de l'ancien presbytère, daté de 1768, avec piégeonier carré, pressoir et son petit théâtre de verdure dans les troglodytes.

Dimanche de 14h-18h

## 3- L'église Saint Aubin



En tuffeau datée du XIX<sup>e</sup> siècle, avec des vitraux et la station du chemin de croix (1881). Invitation à découvrir et décrypter, pour les plus curieux, le chemin de croix réalisé par Henri Bouriché, artiste sculpteur de Chemellier qui a œuvré pour des églises et cathédrales du monde entier.

Visites guidées le dimanche de 14h à 17h.

Exposition d'anciennes cartes postales dans l'entrée de l'église.





#### 4 - Dolmen, dit de La Pierre couverte



Ce dolmen, dit de La Pierre couverte, est formé de cinq pierres de 4,20m de long sur 2m de haut. Comme les autres monuments mégalithiques de cette époque, il devait être recouvert d'un immense tertre de terre et de pierres dont il ne reste rien aujourd'hui. Ce dolmen a sans doute été le caveau d'un personnage important. Onze haches en pierre polie, dont une en silex, ont été découvertes. A proximité, deux cimetières ont également été mis à nu : l'un a livré des tombes ovales remplies d'ossements brûlés, l'autre a révélé des fosses taillées dans le tuffeau, représentant la forme des corps.

#### 5 - Hameau de Montaigu, impasse des Figuiers



Avec leurs amis et voisins, Séverine et Christophe ouvrent leur sites troglo et partagent leurs savoir-faire : taille de pierre, sculpture, poterie, cuisine, musique, contes...

##### Samedi à partir de 10h :

- Visite d'un habitat troglo contemporain
- Re-visite de la cave de Georgette



- Atelier sculpture sur tuffeau et modelage d'argile (tous âges)
- Visite animée de l'atelier poterie
- Contes par Eliane Monphous

Pour prolonger la journée du samedi, Mathilde et Valéry vous accueillent dans leur site troglo pour une **soirée concert à partir de 18h30**, au 729 Rue de Montaigu (à 200m) :

- Les incontournables Pop-Folk-Rock anglo-saxon des années 60-70 interprétés par Silken (Concert à 20h). Entrée 8€.
- Buvette, restauration buissonnière proposée par Mathilde.

##### Dimanche à partir de 12h :

- Fouaces buissonnantes, rillauds, buvette.

- **Tigris, Spectacle de la Cie La Lionne à plumes**, conte musical construit autour de témoignages collectés en vallée de Loire et aux abords du Tigre, Tigris raconte les liens sensibles qui unissent les troglodytes et leurs occupants millénaires.

**Tigris, spectacle à 16h30, gratuit, chez Christophe Resnier.**  
Sur réservation : [culture@brissacloireaubance.fr](mailto:culture@brissacloireaubance.fr)

Lieu : Impasse des figuiers, lieu-dit Montaigu.\*  
Réservation ateliers : [tuffetlamaison@orange.fr](mailto:tuffetlamaison@orange.fr)  
06 16 26 90 58

## > COUTURES

### Château de Montsabert



Construit fin XIIe – début XIVe sur des fondations datant du XIe pour venir renforcer ses murs, il a été modifié par Bertrand du Guesclin en une véritable forteresse, qui l'avait reçu en dot de sa deuxième épouse. Il fut transformé en habitation fin XVe avant d'être vendu à la famille d'Aubigné. Cette année, exposition rétrospective à l'occasion du bi-centenaire de la mort Napoléon. Profitez de votre venue pour découvrir l'exposition 1880 à 1930, une explosion industrielle et artistique. Accessibilité personnes handicapées (rez-de-chaussée uniquement), visites en continues. L'orangerie et la chapelle sont également visitables.



5 € pour les plus de 18 ans.

Samedi et dimanche de 10h à 12h et de 14h à 18h.

Accessibilité personnes à mobilité réduite (rez-de-chaussée uniquement)

### Manoir de la Caillère



**Visite commentée** de ce lieu hors du temps qui abrite l'atelier et la galerie troglodyte de l'artiste contemporain Richard Rak.

Entrée : 6€ par adulte, 3€ pour les -6 ans. Ouvert samedi et dimanche de 14h à 19h.

16 route de la Caillère. Sur réservations : [contact@richard-rak.com](mailto:contact@richard-rak.com)

**Conférence exceptionnelle du géologue Patrice Arnault : «Habiter un troglodyte»**, entre Histoire et histoires : Envie de vivre dans une maison pas comme les autres ? Vous craquez sur un troglodyte et souhaitez l'acquérir ? Pour faire les meilleurs choix et éviter les pièges, Patrice Arnault, vous donne toutes les clefs pour un achat et une rénovation réussie. Dans la suite échanges avec les propriétaires.

Dimanche, 10h30, conférence gratuite, sur inscription :

[culture@brissacloireaubance.fr](mailto:culture@brissacloireaubance.fr)

## > LUIGNÉ



### Itinérance dans le village



#### Église



Prenez le temps de vous imprégner de l'exposition rétrospective dans l'église (ornement liturgique, fontaine calvaire...), préparée par l'association Les Amis de la fontaine de St Avertin avant de vous laisser guider vers les autres richesses locales de Luigné.

Dimanche de 15h à 18h.

#### Fontaine Saint-Avertin



Arrêtez-vous à la fontaine de Saint-Avertin, connue pour ses eaux miraculeuses qui guérissent les maux de tête et marient les jeunes filles.

## > LUIGNÉ (suite)



### Ancienne commanderie de Saulgé



Implantée par les Chevaliers de Saint-Jean-de-Jérusalem (Templiers) au XIIe siècle, elle contrôlait l'itinéraire Angers-Poitiers, fréquenté depuis l'Antiquité. Deux bâtiments méritent l'attention : la chapelle du XIIe édifiée par les Templiers et le logis du Gouverneur, construit à la fin du XVe par les Chevaliers de Malte, leurs successeurs. Un hôpital de lépreux se situait à proximité, le mot hôpital fût alors ajouté à Saulgé pour devenir Saulgé-l'Hôpital.\*

Visite libre avec documentation possible le samedi et dimanche de 14h à 17h.

## > SAINT-RÉMY-LA-VARENNE



### Prieuré de Saint-Rémy-la-Varenne



Découvrez cet ancien Prieuré bénédictin et sa salle capitulaire, aujourd'hui salle des mariages (fresque du Moyen-âge, cheminée en pierre sculptée et peinte...). Fouées dans le four à pain du Prieuré + buvette (selon mesures gouvernementales). Gratuité pour toutes les visites.

Visite théâtralisée à 16h30 le samedi et visite guidée à 15h le dimanche par l'association du Prieuré.

### Deux expositions à découvrir de la salle de la Cheminée au Grenier :



Salle de la Cheminée, **exposition Franchir la Loire**, réalisée par notre partenaire Mission Val de Loire, présente les différents moyens de traverser le fleuve et leur histoire. Braver les dangers et les difficultés pour passer de l'autre côté a toujours été une nécessité. Les populations riveraines, les commerçants et les voyageurs s'aventuraient sur le fleuve en utilisant les gués, les bacs et les passeurs. Les ponts furent longtemps rares à enjamber la Loire.

Petit + : pour tous ceux qui le désirent l'exposition sera visible jusqu'au 23 septembre.

**Anne-Françoise Hector, Architecte des Bâtiments de France sera présente jeudi 16 septembre à 18h**, salle de la Cheminée afin d'inaugurer cette exposition unique perpétuant la relation des hommes et de la Loire. Lors de cette rencontre, une surprise réalisée par les élèves de Saint-Rémy, sera proposée aux curieux.

**Exposition dans le grenier du Prieuré « Loire en passion, contemplation »** : « Ces clichés sont le reflet de mes vagabondages en bord de Loire, à l'heure dorée où profiter des derniers rayons du soleil. Je prolonge les instants au plus sombre et calme des nuits ligériennes avant que la lune ne se lève... Tel est mon « light-motif ». Arnaud Grislina alias Artyzarno.

Visite libre du Prieuré et des expositions samedi et dimanche de 10h à 18h.



## Soirée saoul-guinguette



Inauguration de la Place de la Forge et de la Venelle, avec le groupe l'Arnaque. Venez participer à cette ambiance saoul-guinguette, mais méfiez-vous, ces deux dandys sont recherchés pour voix de fête !

Vendredi 17 septembre à 18h



## Manoir de la Groye



Le Manoir de la Groye est un domaine classé Monument Historique, inspiré de la Renaissance italienne, construit entre 1585 et 1595. Il trône au milieu d'un jardin flamboyant qu'il vous est proposé de visiter : son jardin méditerranéen propice au farniente jouxte la terrasse du jardin français qui invite au repos ou à la lecture ainsi qu'aux cinq hectares de jardins qui offrent de très belles promenades botaniques. Découvrez son paysage vallonné et viticole, ses jardins en terrasses plantés de cyprès florentins qui renforcent l'esprit toscan du lieu.

Visites libres et gratuites des jardins le samedi et dimanche de 10h à 12h30 et de 14h30 à 18h. Possibilité d'un café en terrasse dans un lieu apaisant et idyllique.



## Château du Montrude



Perché en haut du Parc du Mont Rude, le Château du Montrude date de 1849. A l'origine propriété privée construite par Jean-Auguste Lebreton, maire de la commune. A la mort de ses descendants, il est vendu aux Pupilles de la Nation, avant d'être racheté par la municipalité en 1981.\* Admirez sa bâtisse, son parc et sa vue sur la Loire imprenable.

Visites libres du Parc

## > SAULGÉ-L'HÔPITAL



### Lecture musicale !



Découvrez, une lecture musicale tout public de la Cie du Poulpe et Cie ceci ET cela, A peine le temps d'une pensée, issue de leur résidence de création sur la commune de Brissac Loire Aubance, en juin dernier. Cette pièce musicale, portée par trois comédiens, aborde avec humour, décalage et gravité les grands thèmes existentiels : Vie, Amour et Mort. Durée : 1h. Tout public à partir de 8 ans

Interprétation : Anne-Claire Joubard, Frédérique Le Naour, Quentin Mousserion. Regards extérieurs : Elisabeth Paul, Jean-Baptiste Breton

**Samedi 17h, parc de loisirs, Salle de la Perrine si mauvais temps.**

## > VAUCHRÉTIEN

### Le Cellier de Bel Air



Dans le petit jardinet, la Cie Ioul Musique, joue sa création originale, Le Mythe de la Virilité, une épopée pour deux violoncellistes et un danseur. De l'épure à l'épique, du dur au doux. Cette pièce est une expression sonore et physique de la place du masculin de notre époque, chahuté par les vents violents et contradictoires des injonctions viriles permanentes. Imaginé par Guillaume Chosson après la lecture du livre du même nom écrit par la philosophe Olivia Gazalé, cette pièce est le fruit d'une résidence de création de Brissac Loire Aubance.

Distribution : Conception du projet, mise en scène et composition des musiques : Guillaume Chosson ; Chorégraphie et interprétation : Benjamin-Aliot Pagés  
Interprétation musicale : Adrien Chosson et Guillaume Chosson.

**Accès libre : dimanche 15h. Sur réservation à [culture@brissacloireaubance.fr](mailto:culture@brissacloireaubance.fr)**

### Atelier de tissage



Manipuler, tisser, expérimenter les couleurs et matières, c'est ce que vous propose Adèle Feuvrais lors d'ateliers d'initiation au tissage. Créatrice et tisserande, Adèle ouvre les portes de son atelier à Vauchrézien : elle vous présente son travail et toutes les étapes de conception d'un tissu entièrement fabriqué à la main : de l'ourdissage, au montage de la chaîne sur le métier et au tissage. Trois métiers à tisser manuels sont mis à disposition pour démonstrations et ateliers pédagogiques :

- **Samedi : 10h à 13h - 15h à 19h et dimanche de 10h à 13h : ouverture d'atelier et exposition d'étoffes tissées. Lieu-dit Le Verger.**

- **Dimanche de 15h à 19h : ateliers pédagogiques sur réservation**

Ateliers pédagogiques : Montage d'une chaîne sur un métier manuel : enfilage et empeignage des fils de chaîne et tissage sur deux métiers manuels : réaliser des canettes de fils, passer la navette à travers les fils de chaîne, tisser un motif, expérimenter les couleurs, comprendre le mécanisme d'un métier à tisser. Créneaux de 30 minutes - 3 personnes maximum / créneau.

**Réservations : Adèle Feuvrais : [adele.feuvrais@gmail.com](mailto:adele.feuvrais@gmail.com)**

## Motifs et bouche cousue



31 rue principale. Une façon originale de présenter son savoir-faire avec ses portes ouvertes et une exposition d'articles.

Gratuit, ouvert non-stop samedi de 10h à 18h.

## Eglise de Vauchrétien



Cette église, à la façade néoclassique plaquée au XIXe, fut édifée à la fin du Xe et XIIe sur l'emplacement d'un ancien monastère. Elle présente à l'intérieur, une fresque murale du XIIe classée aux Monuments Historiques, représentant l'Adoration des Mages et la Fuite en Egypte\*. Elle fait partie du circuit des églises accueillantes en Anjou. Samedi et dimanche de 10h à 18h en visite libre.

Visite libre samedi et dimanche, de 10h à 18h.



## Les bibliothèques, lieux culturels, de lien social et de patrimoine vous accueillent pendant les Journées du Patrimoine avec pour thématique 2021 Patrimoine pour tous.

**Bibliothèque de Brissac-Quincé : exposition En quête du patrimoine**, proposée par notre partenaire le Parc Naturel Régional, une façon ludique et dynamique de découvrir le patrimoine de la Région, d'observer et d'utiliser son sens de la déduction pour résoudre une enquête locale. Cette exposition est visible sur les horaires d'ouverture de la bibliothèque du 18 septembre au 15 octobre. L'association de Philatélie des Ponts de Cé, s'expose comme un roman autour de **l'affaire Du Tueur à la rose**, d'Anatole Médor. Une façon originale de découvrir des collections de timbres et objets. Visible aux horaires d'ouverture le samedi 18 septembre (et du 1<sup>er</sup> au 30 septembre).



**Les bibliothèques de Saint-Rémy-la-Varenne et de Vauchrétien** se partagent l'exposition, **La grande vie des petites bêtes**, exposition proposée par notre partenaire le Parc Naturel Régional. L'occasion de visiter deux sites avec des propositions complémentaires. Plein-feux sur nos amies les bêtes qui vous permettra de constater la diversité et leur singularité en milieu naturel : une façon de découvrir les espèces endémiques de notre région et qui sont aussi précieuses que notre patrimoine. Visible aux horaires d'ouverture dimanche 19 septembre (et du 18 septembre au 15 octobre).



Profitez-en pour découvrir les nouveautés des bibliothèques et même de vous inscrire. C'est gratuit !

*Brissac-Quincé : Mercredi : 10h-12h et 15h-18h, Samedi : 10h-12h*  
*Saint-Rémy-la Varenne : Mercredi : 16h30-17h30, Vendredi : 16h45-18h15,*  
*Dimanche : 10h30-12h*  
*Vauchrétien : Mercredi : 16h-18h, Vendredi : 16h-18h15, Dimanche : 10h30-12h15.*



# > LA RÉCAP DES CONFÉRENCES ET SPECTACLES

## Jeudi 16 septembre

**Conférence** : «Franchir la Loire» par Anne-Françoise Hector, Architecte des Bâtiments de France Prieuré de Saint-Rémy-la-Varenne, salle de la Cheminée - 18h. (p.11)

## Vendredi 17 septembre

**Spectacle** : L'Arnaque, saoul guiguette, Saint-Saturnin/Loire - 18h (p.12)

## Samedi 18 septembre

- **Visite guidée** : entreprise DLF, Les Alleuds - 9h (p.3)

- **Visite guidée** : sablière GSM, Les Alleuds - 9h30, 10h30 et 11h30 (p.3)

- **Spectacle** : Les aventuriers de Very Lost, parvis de l'église de Brissac-Quincé - 12h, 15h et 18h (p.5)

- **Enquête** : Escape Game au presbytère de Charcé-Saint-Ellier/Aubance - 15h, 17h et 19h (p.8)

- **Visite théâtralisée** : du Prieuré de Saint-Rémy-la-Varenne - 16h30 (p.11)

- **Lecture musicale** : à peine le temps d'une pensée par la Cie Le Poulpe et Ceci Cela, Saulgé l'Hôpital - 17h (p.13)

- **Concert** : SilKen à 20h, hameau de Montaigu à Chemellier (soirée à partir de 18h30) (p.9)

## Dimanche 19 septembre

- **Conférence** : «Habiter un troglodyte» par Patrice Arnault, géologue à 10h30 au Manoir de la Caillère à Coutures (p.10)

- **Spectacle** : Le Mythe de la Virilité par la Cieloul Musique - Vauchrétien - 15h (p.13)

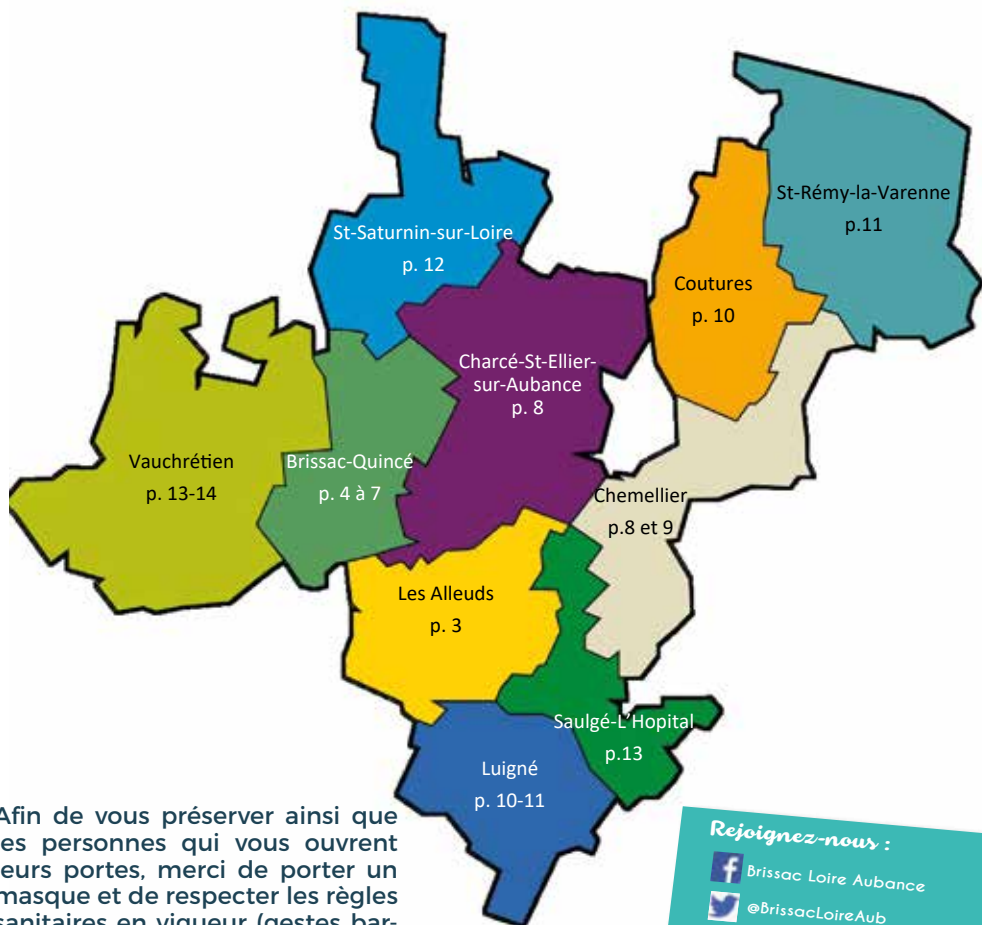
- **Concert** : Camille au jardin, récital piano voix, Mausolée du château de Brissac - 14h et 16h (p.4)

- **Conte lyrique** : le chant d'Orphée par Angers Nantes Opéra, salle du Tertre, Brissac-Quincé - 16h et 18h (p.6)

- **Spectacle** : Tigris par la Cie la Lionne à Plumes à 16h30, hameau de Montaigu à Chemellier (p.9)

# > LES PARTENAIRES DE CES JOURNÉES





Afin de vous préserver ainsi que les personnes qui vous ouvrent leurs portes, merci de porter un masque et de respecter les règles sanitaires en vigueur (gestes barrières, pass sanitaire), pour que les Journées du Patrimoine restent un moment de sérénité.

**Rejoignez-nous :**

-  [Brissac Loire Aubance](#)
-  [@BrissacLoireAub](#)
-  [@BrissacLoireAubance](#)

Retrouvez toutes les informations de la commune sur le site :

[www.brissacloireaubance.fr](http://www.brissacloireaubance.fr)

Une question, un renseignement, contactez nous :  
*Nolwenn PLOYEZ - Service culture de Brissac Loire Aubance.*  
 02.41.91.74.16 - [culture@brissacloireaubance.fr](mailto:culture@brissacloireaubance.fr)

