

SALLE DU PRÉAU

EXTÉRIEUR



SALLE DU PRÉAU

Chemin de la Planche - Saulgé l'Hôpital
49320 BRISSAC LOIRE AUBANCE



ESPACE EXTERIEUR CLOS

ENVIRONNEMENT ET SÉCURITÉ

- Stationnement sur le parking de la salle de la Perrine
- Implantation rurale (*à côté d'habitations*)
- Éclairage extérieur
- Espace clos extérieur
- Défibrillateur sur la façade avant de la mairie
- Local à containers à l'extérieur de la salle :
 - 2 marrons à déchets
 - 1 jaune à emballages
- Containers à apports volontaires à la sortie du parking de la salle de la Perrine direction la salle du Préau :
 - 1 colonne à verres

CAPACITÉ D'ACCUEIL : 50 personnes assises

INTÉRIEUR



SALLE



CUISINE

ÉQUIPEMENTS

12 tables (*dimension 1,50m x 0,75m*)

80 chaises

Téléphone uniquement pour les appels d'urgence

Porte-manteaux avec cintres

SALLE

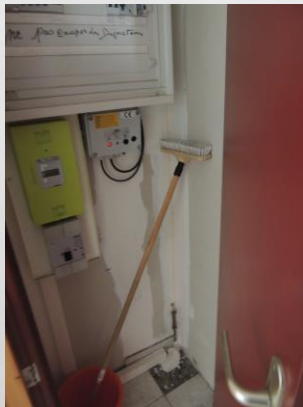
Pas de podium

Pas de connexion WIFI



ÉQUIPEMENTS

1 réfrigérateur
1 lave-vaisselle avec caissons
2 dessertes



CUISINE

1 cuisinière électrique 5 feux avec four
1 bac à évier

TOILETTES DANS L'ENTRÉE

urinoirs

toilettes simples

PLACARD/ LOCAL MÉNAGE

1 seau

1 balai brosse