

# CHEMELLIER



## Cartes postales anciennes et semi-modernes





Timbrée à 1 fr – écrite entre 1939 et 1945 – Le porche du 46 rue H. Bouriché (Grande Rue à l'époque) n'existe pas encore. A gauche la maison du Dr Plaçais aujourd'hui

(carte Ed. Delacroix n°8)



Vers 1960 – (A droite le 15) Rue des Tilleuls alors route de Grésillé  
(carte Ed. Chrétien - Angers)



Ecrite en 1959 – Carrefour Rue des Tilleuls (n°1) & Rue H. Bouriché (n°44)  
(carte Ed. Chrétien - Angers)



*Collection\_GVdW*

Vers 1940 ? – Rue H. Bouriché (n°38) alors Grande Rue  
(carte Ed. Chrétien - Angers) [Ecrit en 1988 pour un jeu concours]



Vers 1940 timbrée Mercure 1.20 c – 36 rue H. Bouriché alors Grande Rue  
(carte Ed. Artaud - Nantes)



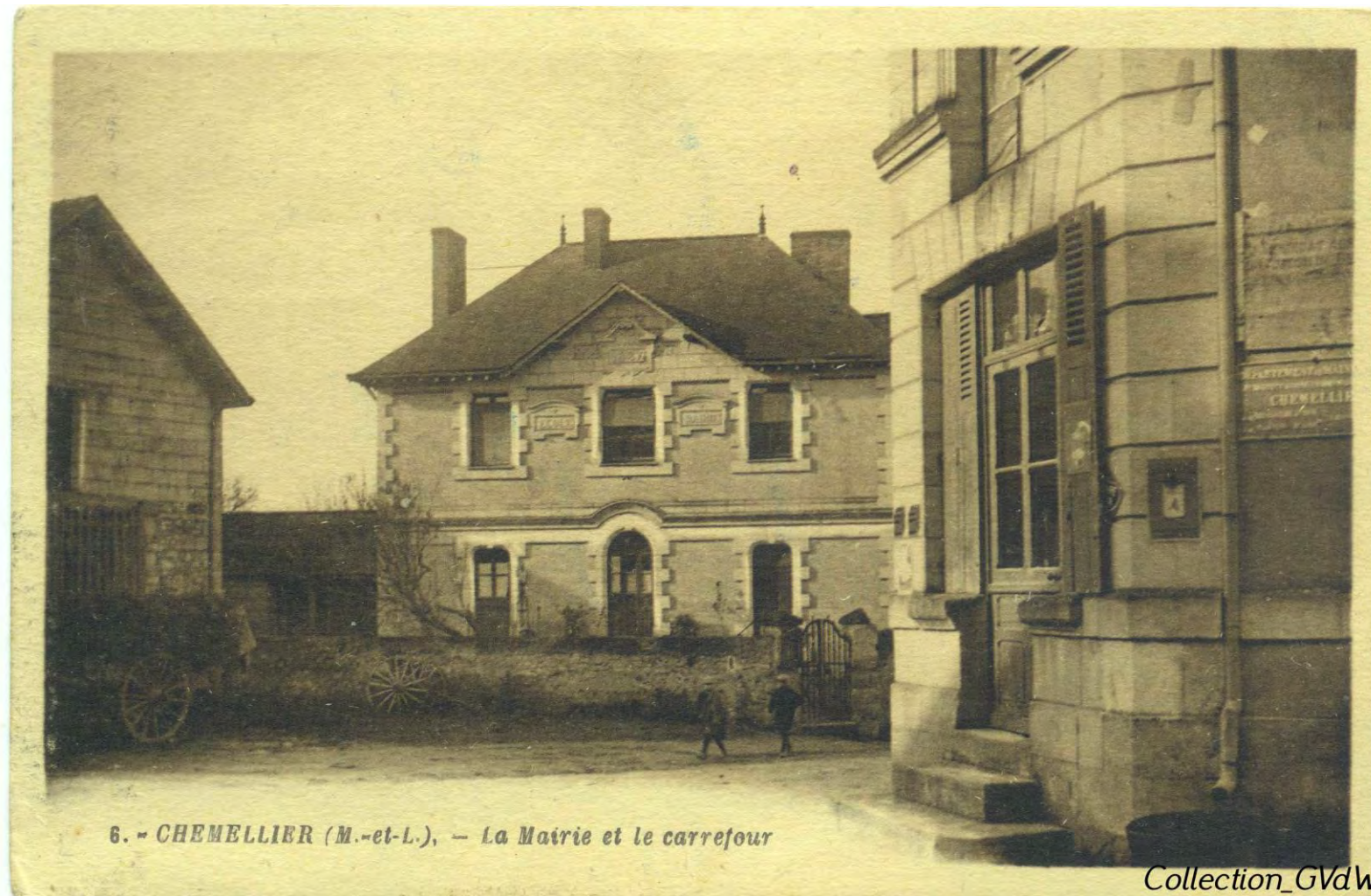
*Collection\_GVdW*

Ecrite en 1957 – 39 Rue H. Bouriché alors Grande Rue  
(carte Ed. Chrétien - Angers)



Vers 1940 timbrée Pétain 1 fr20 – 32 Rue H. Bouriché anciennement Grande Rue ou route de St Mathurin  
(carte Ed. Artaud - Nantes)





Vers 1940– 28 Rue H. Bouriché anciennement Grande Rue - carrefour de l'ancienne Mairie

(carte n°6 Ed. Artaud - Nantes)



1. CHEMELLIER (M.-et-L.) — La Grand'Rue, vue vers l'Eglise

Edit. Delacroix à Chemellier

Collection\_GVdW

Avant 1920 - Le 36 rue H. Bouriché (Grande Rue à l'époque)  
(carte Ed. Delacroix n°1)



Vers 1910 – A droite le 39 rue H. Bouriché (Grande Rue à l'époque)  
(carte Ed. Delacroix n°2)



Vers 1910 - A droite le 19 rue des tilleuls (Route de Grésillé)  
(carte Ed. Delacroix n°3)



Ecrit en 1910 & timbrée la semeuse 10c. Le 38 rue H. Bouriché (Grande Rue à l'époque)

(carte Ed. Delacroix n°5)



Ecrite en 1908 & timbrée la semeuse 10c. Le 38 rue H. Bouriché (Grande Rue à l'époque)

(carte Ed. Delacroix)



Ecrite en 1914 & timbrée la semeuse 5c . Le dolmen (dit Pierre Couverte)  
(carte Ed. L.V.)

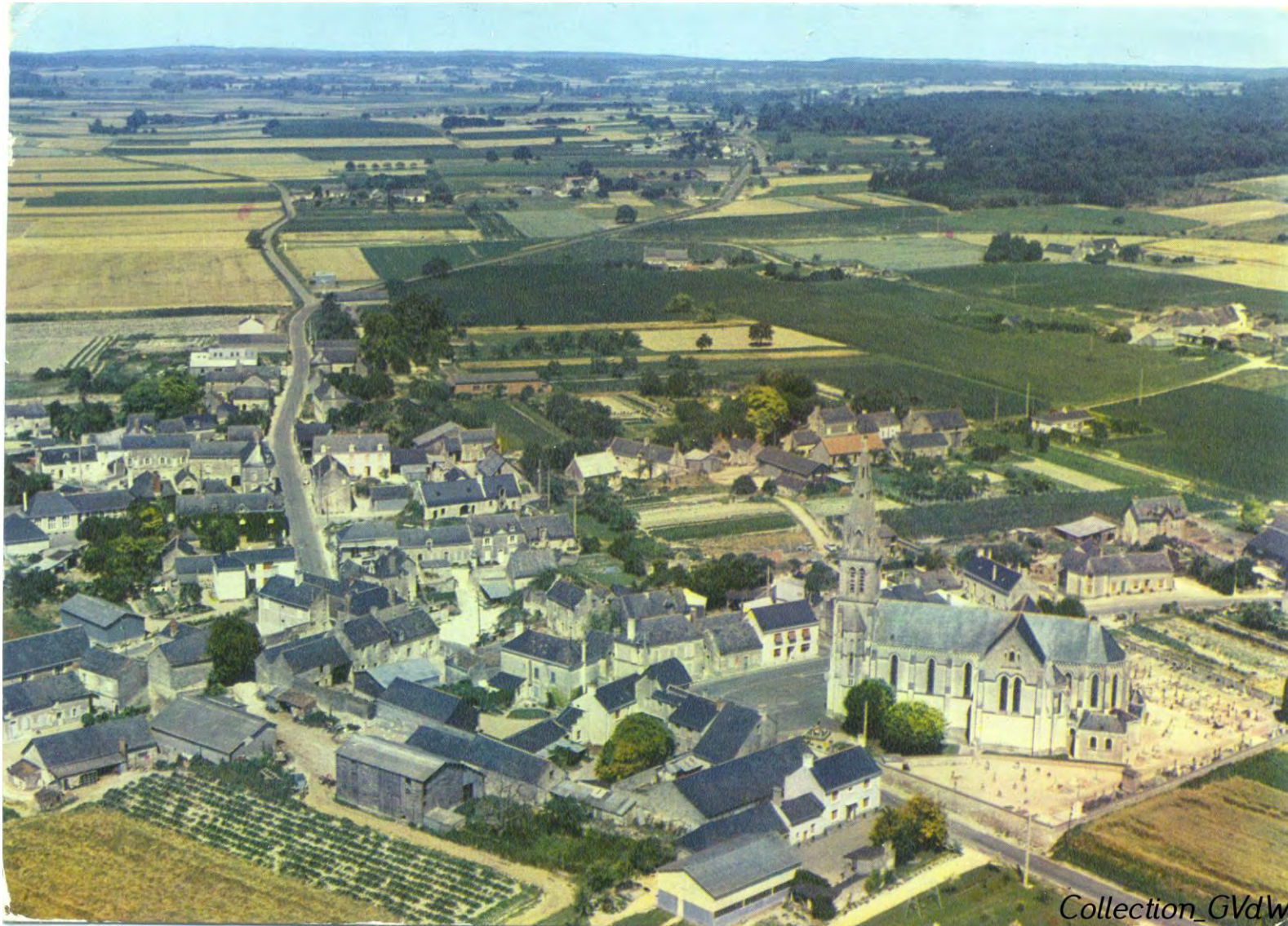


Avant 1910 - Le 39 rue H. Bouriché à droite (Grande Rue à l'époque)





Chemellier en avion – Ecrite en 1957 et timbrée 15f Marianne de Muller



*Collection\_GVdW*



Chemellier vue générale aérienne – Ecrite en 1989 et timbrée 2.2 f Liberté de Gandon



Chemellier vue aérienne vers 1970 – La rue des Tilleuls, le 23 à droite au premier plan et la Boulangerie à gauche

(Editions SOFER)



Chemellier vue aérienne écrite en 1957 et timbrée 15f Liberté de Gandon  
(Editions LAPE)