

**LEGENDE**

Zones urbaines

- UVA** Zone à vocation mixte correspondant à l'interdiction encadrée par l'urbanisme
- UBa** Secteur correspondant à l'absence de renouvellement urbain au niveau de l'édifice des constructions existantes, sous réserve toutefois que le plus élevé du fait de la démolition partielle ou totale
- UBb** Secteur correspondant à des édifices existants en forme de zone urbaine
- UBc** Secteur correspondant à des édifices existants en forme de zone urbaine
- UBd** Zone à vocation mixte correspondant aux interventions urbaines caractérisées par un renouvellement urbain, sous réserve que les constructions nouvelles doivent être réalisées
- UBe** Secteur correspondant à des espaces stratégiques pour lesquels des opérations d'aménagement ont été prévues
- UBf** Zone destinée à l'habitat d'appoint
- UBg** Secteur à vocation commerciale, de services et
- UBh** Secteur de caractère mixte à l'exception des implantations nouvelles à
- UBi** Secteur de caractère mixte à l'exception des implantations nouvelles à
- UBj** Secteur de caractère mixte à l'exception des implantations nouvelles à
- UBk** Secteur de caractère mixte à l'exception des implantations nouvelles à
- UBl** Secteur de caractère mixte à l'exception des implantations nouvelles à
- UBm** Secteur de caractère mixte à l'exception des implantations nouvelles à
- UBn** Secteur de caractère mixte à l'exception des implantations nouvelles à
- UBo** Secteur de caractère mixte à l'exception des implantations nouvelles à
- UBp** Secteur de caractère mixte à l'exception des implantations nouvelles à
- UBq** Secteur de caractère mixte à l'exception des implantations nouvelles à
- UBr** Secteur de caractère mixte à l'exception des implantations nouvelles à
- UBs** Secteur de caractère mixte à l'exception des implantations nouvelles à
- UBt** Secteur de caractère mixte à l'exception des implantations nouvelles à
- UBu** Secteur de caractère mixte à l'exception des implantations nouvelles à
- UBv** Secteur de caractère mixte à l'exception des implantations nouvelles à
- UBw** Secteur de caractère mixte à l'exception des implantations nouvelles à
- UBx** Secteur de caractère mixte à l'exception des implantations nouvelles à
- UBy** Secteur de caractère mixte à l'exception des implantations nouvelles à
- UBz** Secteur de caractère mixte à l'exception des implantations nouvelles à

Zones agricoles

- ZA** Secteur à vocation agricole
- ZAB** Secteur à vocation agricole
- ZAC** Secteur à vocation agricole
- ZAD** Secteur à vocation agricole
- ZAE** Secteur à vocation agricole
- ZAF** Secteur à vocation agricole
- ZAG** Secteur à vocation agricole
- ZAH** Secteur à vocation agricole
- ZAI** Secteur à vocation agricole
- ZAJ** Secteur à vocation agricole
- ZAK** Secteur à vocation agricole
- ZAL** Secteur à vocation agricole
- ZAM** Secteur à vocation agricole
- ZAN** Secteur à vocation agricole
- ZAO** Secteur à vocation agricole
- ZAP** Secteur à vocation agricole
- ZAQ** Secteur à vocation agricole
- ZAR** Secteur à vocation agricole
- ZAS** Secteur à vocation agricole
- ZAT** Secteur à vocation agricole
- ZAU** Secteur à vocation agricole
- ZAV** Secteur à vocation agricole
- ZAW** Secteur à vocation agricole
- ZAX** Secteur à vocation agricole
- ZAY** Secteur à vocation agricole
- ZAZ** Secteur à vocation agricole

Zones industrielles

- ZI** Secteur à vocation industrielle
- ZIA** Secteur à vocation industrielle
- ZIB** Secteur à vocation industrielle
- ZIC** Secteur à vocation industrielle
- ZID** Secteur à vocation industrielle
- ZIE** Secteur à vocation industrielle
- ZIF** Secteur à vocation industrielle
- ZIG** Secteur à vocation industrielle
- ZIH** Secteur à vocation industrielle
- ZII** Secteur à vocation industrielle
- ZIJ** Secteur à vocation industrielle
- ZIK** Secteur à vocation industrielle
- ZIL** Secteur à vocation industrielle
- ZIM** Secteur à vocation industrielle
- ZIN** Secteur à vocation industrielle
- ZIO** Secteur à vocation industrielle
- ZIP** Secteur à vocation industrielle
- ZIQ** Secteur à vocation industrielle
- ZIR** Secteur à vocation industrielle
- ZIS** Secteur à vocation industrielle
- ZIT** Secteur à vocation industrielle
- ZIU** Secteur à vocation industrielle
- ZIV** Secteur à vocation industrielle
- ZIW** Secteur à vocation industrielle
- ZIX** Secteur à vocation industrielle
- ZIY** Secteur à vocation industrielle
- ZIZ** Secteur à vocation industrielle

Zones à caractère spécifique

- AS** Secteur à vocation spécifique
- AS1** Secteur à vocation spécifique
- AS2** Secteur à vocation spécifique
- AS3** Secteur à vocation spécifique
- AS4** Secteur à vocation spécifique
- AS5** Secteur à vocation spécifique
- AS6** Secteur à vocation spécifique
- AS7** Secteur à vocation spécifique
- AS8** Secteur à vocation spécifique
- AS9** Secteur à vocation spécifique
- AS10** Secteur à vocation spécifique
- AS11** Secteur à vocation spécifique
- AS12** Secteur à vocation spécifique
- AS13** Secteur à vocation spécifique
- AS14** Secteur à vocation spécifique
- AS15** Secteur à vocation spécifique
- AS16** Secteur à vocation spécifique
- AS17** Secteur à vocation spécifique
- AS18** Secteur à vocation spécifique
- AS19** Secteur à vocation spécifique
- AS20** Secteur à vocation spécifique

Zones à caractère agricole

- AA** Secteur à vocation agricole
- AA1** Secteur à vocation agricole
- AA2** Secteur à vocation agricole
- AA3** Secteur à vocation agricole
- AA4** Secteur à vocation agricole
- AA5** Secteur à vocation agricole
- AA6** Secteur à vocation agricole
- AA7** Secteur à vocation agricole
- AA8** Secteur à vocation agricole
- AA9** Secteur à vocation agricole
- AA10** Secteur à vocation agricole
- AA11** Secteur à vocation agricole
- AA12** Secteur à vocation agricole
- AA13** Secteur à vocation agricole
- AA14** Secteur à vocation agricole
- AA15** Secteur à vocation agricole
- AA16** Secteur à vocation agricole
- AA17** Secteur à vocation agricole
- AA18** Secteur à vocation agricole
- AA19** Secteur à vocation agricole
- AA20** Secteur à vocation agricole

Zones à caractère mixte

- AM** Secteur à vocation mixte
- AM1** Secteur à vocation mixte
- AM2** Secteur à vocation mixte
- AM3** Secteur à vocation mixte
- AM4** Secteur à vocation mixte
- AM5** Secteur à vocation mixte
- AM6** Secteur à vocation mixte
- AM7** Secteur à vocation mixte
- AM8** Secteur à vocation mixte
- AM9** Secteur à vocation mixte
- AM10** Secteur à vocation mixte
- AM11** Secteur à vocation mixte
- AM12** Secteur à vocation mixte
- AM13** Secteur à vocation mixte
- AM14** Secteur à vocation mixte
- AM15** Secteur à vocation mixte
- AM16** Secteur à vocation mixte
- AM17** Secteur à vocation mixte
- AM18** Secteur à vocation mixte
- AM19** Secteur à vocation mixte
- AM20** Secteur à vocation mixte

Zones à caractère agricole

- AN** Secteur à vocation agricole
- AN1** Secteur à vocation agricole
- AN2** Secteur à vocation agricole
- AN3** Secteur à vocation agricole
- AN4** Secteur à vocation agricole
- AN5** Secteur à vocation agricole
- AN6** Secteur à vocation agricole
- AN7** Secteur à vocation agricole
- AN8** Secteur à vocation agricole
- AN9** Secteur à vocation agricole
- AN10** Secteur à vocation agricole
- AN11** Secteur à vocation agricole
- AN12** Secteur à vocation agricole
- AN13** Secteur à vocation agricole
- AN14** Secteur à vocation agricole
- AN15** Secteur à vocation agricole
- AN16** Secteur à vocation agricole
- AN17** Secteur à vocation agricole
- AN18** Secteur à vocation agricole
- AN19** Secteur à vocation agricole
- AN20** Secteur à vocation agricole

Zones à caractère agricole

- AO** Secteur à vocation agricole
- AO1** Secteur à vocation agricole
- AO2** Secteur à vocation agricole
- AO3** Secteur à vocation agricole
- AO4** Secteur à vocation agricole
- AO5** Secteur à vocation agricole
- AO6** Secteur à vocation agricole
- AO7** Secteur à vocation agricole
- AO8** Secteur à vocation agricole
- AO9** Secteur à vocation agricole
- AO10** Secteur à vocation agricole
- AO11** Secteur à vocation agricole
- AO12** Secteur à vocation agricole
- AO13** Secteur à vocation agricole
- AO14** Secteur à vocation agricole
- AO15** Secteur à vocation agricole
- AO16** Secteur à vocation agricole
- AO17** Secteur à vocation agricole
- AO18** Secteur à vocation agricole
- AO19** Secteur à vocation agricole
- AO20** Secteur à vocation agricole

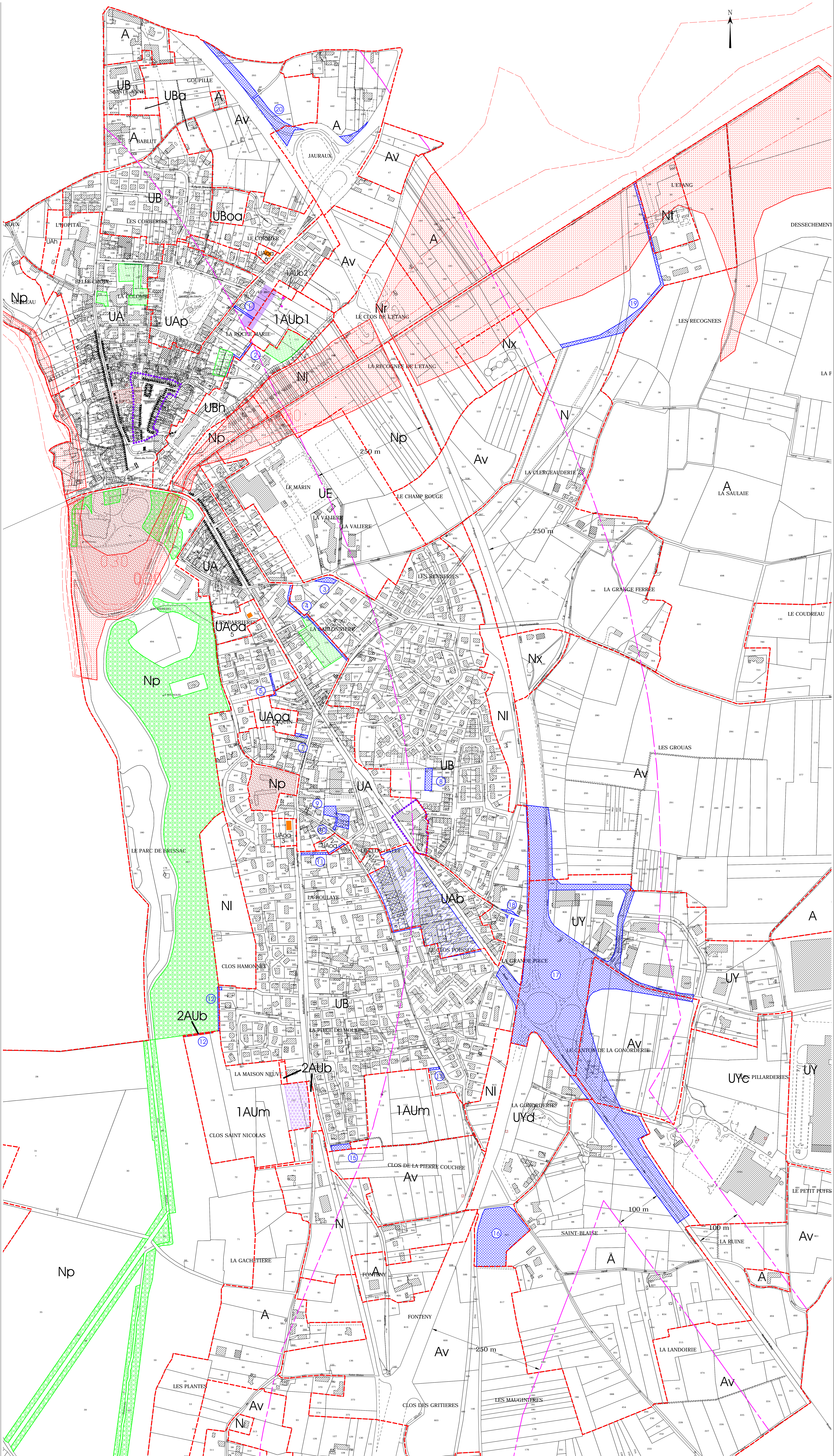
Zones à caractère agricole

- AP** Secteur à vocation agricole
- AP1** Secteur à vocation agricole
- AP2** Secteur à vocation agricole
- AP3** Secteur à vocation agricole
- AP4** Secteur à vocation agricole
- AP5** Secteur à vocation agricole
- AP6** Secteur à vocation agricole
- AP7** Secteur à vocation agricole
- AP8** Secteur à vocation agricole
- AP9** Secteur à vocation agricole
- AP10** Secteur à vocation agricole
- AP11** Secteur à vocation agricole
- AP12** Secteur à vocation agricole
- AP13** Secteur à vocation agricole
- AP14** Secteur à vocation agricole
- AP15** Secteur à vocation agricole
- AP16** Secteur à vocation agricole
- AP17** Secteur à vocation agricole
- AP18** Secteur à vocation agricole
- AP19** Secteur à vocation agricole
- AP20** Secteur à vocation agricole

Zones à caractère agricole

- AQ** Secteur à vocation agricole
- AQ1** Secteur à vocation agricole
- AQ2** Secteur à vocation agricole
- AQ3** Secteur à vocation agricole
- AQ4** Secteur à vocation agricole
- AQ5** Secteur à vocation agricole
- AQ6** Secteur à vocation agricole
- AQ7** Secteur à vocation agricole
- AQ8** Secteur à vocation agricole
- AQ9** Secteur à vocation agricole
- AQ10** Secteur à vocation agricole
- AQ11** Secteur à vocation agricole
- AQ12** Secteur à vocation agricole
- AQ13** Secteur à vocation agricole
- AQ14** Secteur à vocation agricole
- AQ15** Secteur à vocation agricole
- AQ16** Secteur à vocation agricole
- AQ17** Secteur à vocation agricole
- AQ18** Secteur à vocation agricole
- AQ19** Secteur à vocation agricole
- AQ20** Secteur à vocation agricole

N°	Désignation de l'opération	Bénéficiaire	Surface
1	Construction d'un immeuble de logements	Commune de Brissac-Quincé	100 m²
2	Construction d'un immeuble de logements	Commune de Brissac-Quincé	200 m²
3	Construction d'un immeuble de logements	Commune de Brissac-Quincé	300 m²
4	Construction d'un immeuble de logements	Commune de Brissac-Quincé	400 m²
5	Construction d'un immeuble de logements	Commune de Brissac-Quincé	500 m²
6	Construction d'un immeuble de logements	Commune de Brissac-Quincé	600 m²
7	Construction d'un immeuble de logements	Commune de Brissac-Quincé	700 m²
8	Construction d'un immeuble de logements	Commune de Brissac-Quincé	800 m²
9	Construction d'un immeuble de logements	Commune de Brissac-Quincé	900 m²
10	Construction d'un immeuble de logements	Commune de Brissac-Quincé	1000 m²
11	Construction d'un immeuble de logements	Commune de Brissac-Quincé	1100 m²
12	Construction d'un immeuble de logements	Commune de Brissac-Quincé	1200 m²
13	Construction d'un immeuble de logements	Commune de Brissac-Quincé	1300 m²
14	Construction d'un immeuble de logements	Commune de Brissac-Quincé	1400 m²
15	Construction d'un immeuble de logements	Commune de Brissac-Quincé	1500 m²
16	Construction d'un immeuble de logements	Commune de Brissac-Quincé	1600 m²
17	Construction d'un immeuble de logements	Commune de Brissac-Quincé	1700 m²
18	Construction d'un immeuble de logements	Commune de Brissac-Quincé	1800 m²
19	Construction d'un immeuble de logements	Commune de Brissac-Quincé	1900 m²
20	Construction d'un immeuble de logements	Commune de Brissac-Quincé	2000 m²



**Commune de BRISSAC - QUINCÉ**
  
 Documents graphiques 4/5